

エネルギーコスト適正化のご提案

賢い節約術。

会社概要

商号 株式会社ルークス

住所 東京支社：〒143-0023 東京都大田区山王1-9-16
千葉本部：〒272-0023 千葉県市川市南八幡4-17-8 コスモス本八幡3階

電話 047-321-4500

E-mail info@lukes-inc.co.jp

URL <https://www.lukes-inc.co.jp/>

事業内容

- エコ・環境対策事業
- 再生可能エネルギーコンサルティング事業
- SEO事業
- リスティング広告運用代行事業
- ホームページ制作事業
- ネットワーク構築事業
- オフィス什器販売事業
- M&A, 事業承継事業

所属団体

- 奈良県医師協同組合
- 公益社団法人日本青年会議所
- 社団法人日本医院開業コンサルタント協会
- 公益社団法人かながわ福祉サービス振興会

セミナー実績

- 保健医療福祉サービス研究会
- これからの介護医療経営塾
- 実務経営研究会
- 康本塾セミナー etc...

主要取引先

- スターティア株式会社（東証一部） / 千葉銀行 / 横浜銀行
- 各地域電力会社 / 各新電力会社 / 各社空調メーカー / 各社照明メーカー
- 富士ゼロックス / オリックス株式会社 / 三井住友ファイナンス&リース株式会社 etc...

コスト適正化が重要な背景

営業利益率5%の法人において

「100万円のコスト削減」は「2000万円の売上げを立て続ける」ことと同じ利益効果

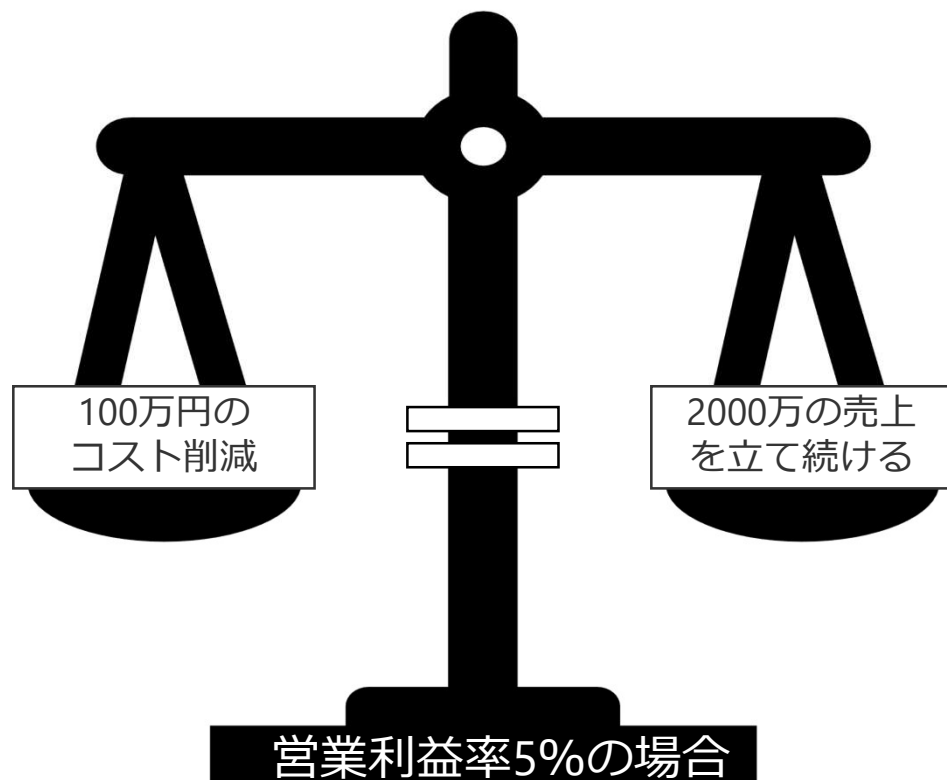
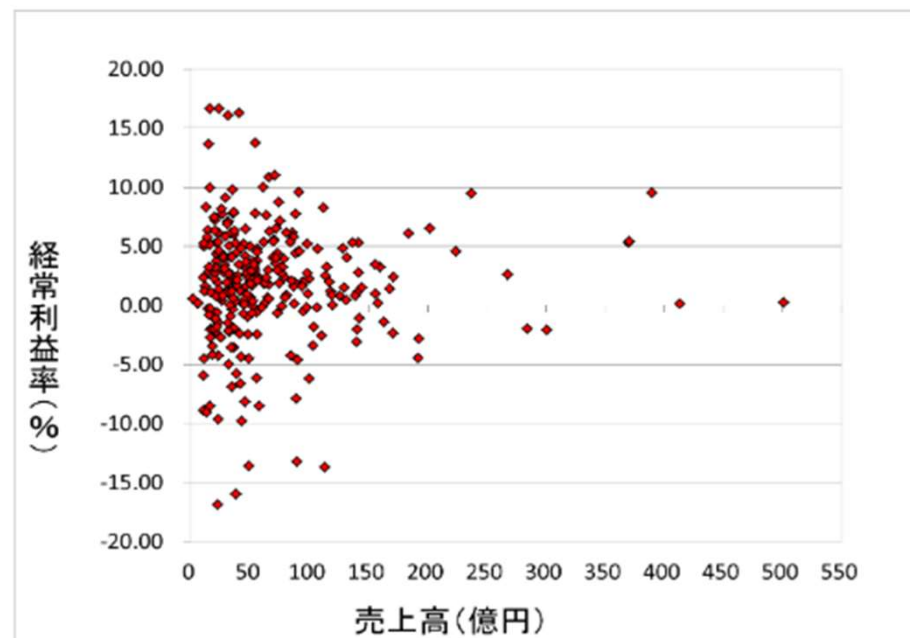


図:社会医療法人の業績分布(2016年度)



この“**当りまえ**”が“**当りまえになっていない企業**”は改善の余地を多く残す

電力自由化とは？

電力小売自由化は2000年3月よりスタートし、2016年には全面自由化となりお客様ご自身が**複数の電力会社より自由にご選択頂ける仕組み**となっております。

この施策によりお客様は事業内容やライフスタイルに応じたプランを利用出来る様になり、国内全体でも電力自由化に応じたサービスにより経済全体の活性化にも繋がっております。



電力自由化のよくあるご質問

Q 電気は安定供給されるの？

新電力のご変更は小売り事業のみの為、電気の供給は引き続き地域電力が行います。その為、電気の品質・提供までの流れは従来通りの為、安定的に供給を行えます。

Q 停電時の対応は後回しにされるの？

後回しは御座いません。
電力供給会社はお客様を選んで復旧対応等を行っておりません。
停電時の対応については引き続き地域電力が全力で対応致します。

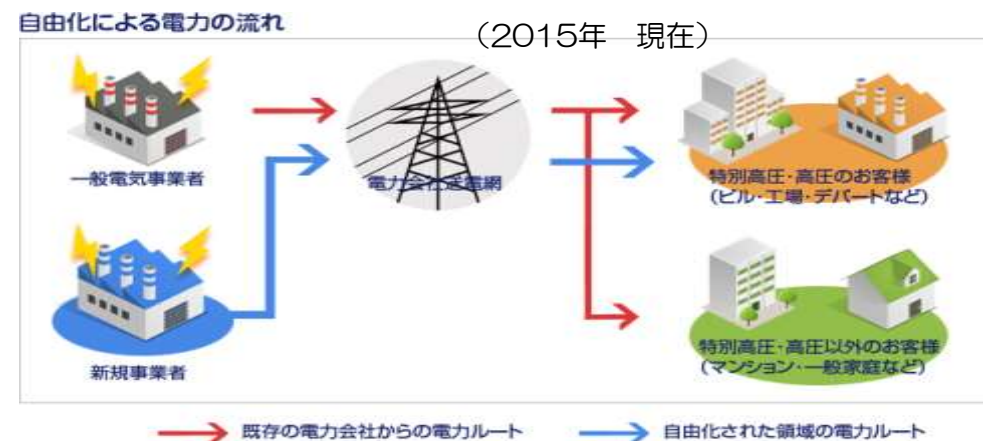
Q 新電力会社が倒産・事業撤退したらどうなるの？

電力の供給が止まる事は御座いません。
こちらの場合は地域電力会社の一般的なプランで電力供給へ変更となります。

電力のスイッチング

手間掛けずにご導入可能。

これまでは、東京電力や中部電力、関西電力・四国電力・九州電力などの既存電力会社以外から電力を買うことが電気事業法上規制されておりました。規制緩和により、平成12年度から電力小売事業への新規参入が認められ、これを受け新規参入した事業者が、新電力（特定規模電気事業者・PPS）です。



- 初期導入費用はかけず、電気料金を削減。
- 地域電力会社と新電力のバックアップ契約により、今まで通りの電力供給。

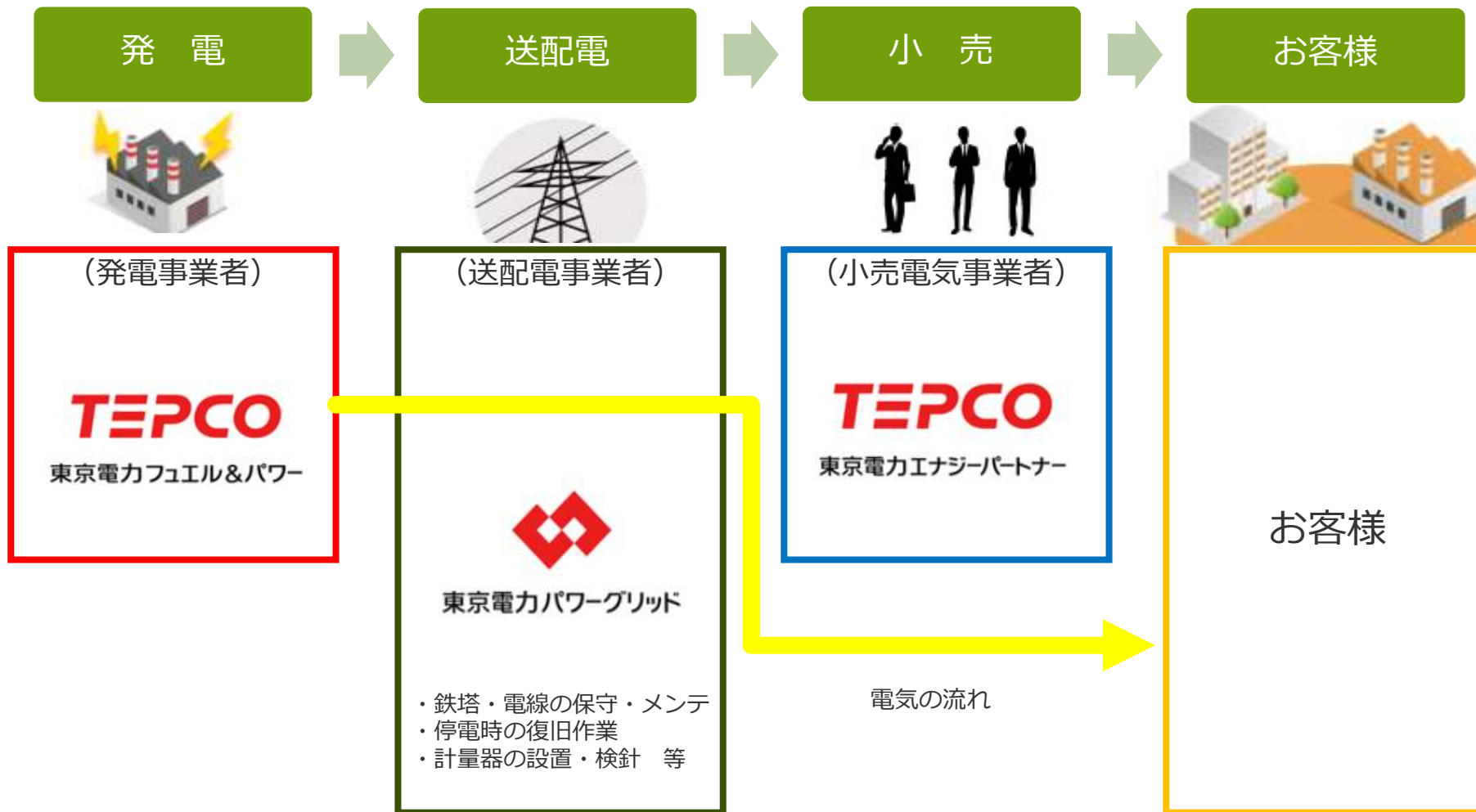
- ①電気料金明細書12ヶ月分のコピーをお預かり致します。
- ②過去12ヶ月のデータを基にお客様へご提案致します。
コスト削減の可否も含め、分析を致します。
- ③お申し込み後、約2ヶ月 供給スタート。

- ※参考
- 電気供給開始 1年以上経過している。
 - 50kV以上の高圧電力を利用している。
 - 電力使用量が変動する。

上記条件を満たしている場合、大きな削減の可能性が見込めます。

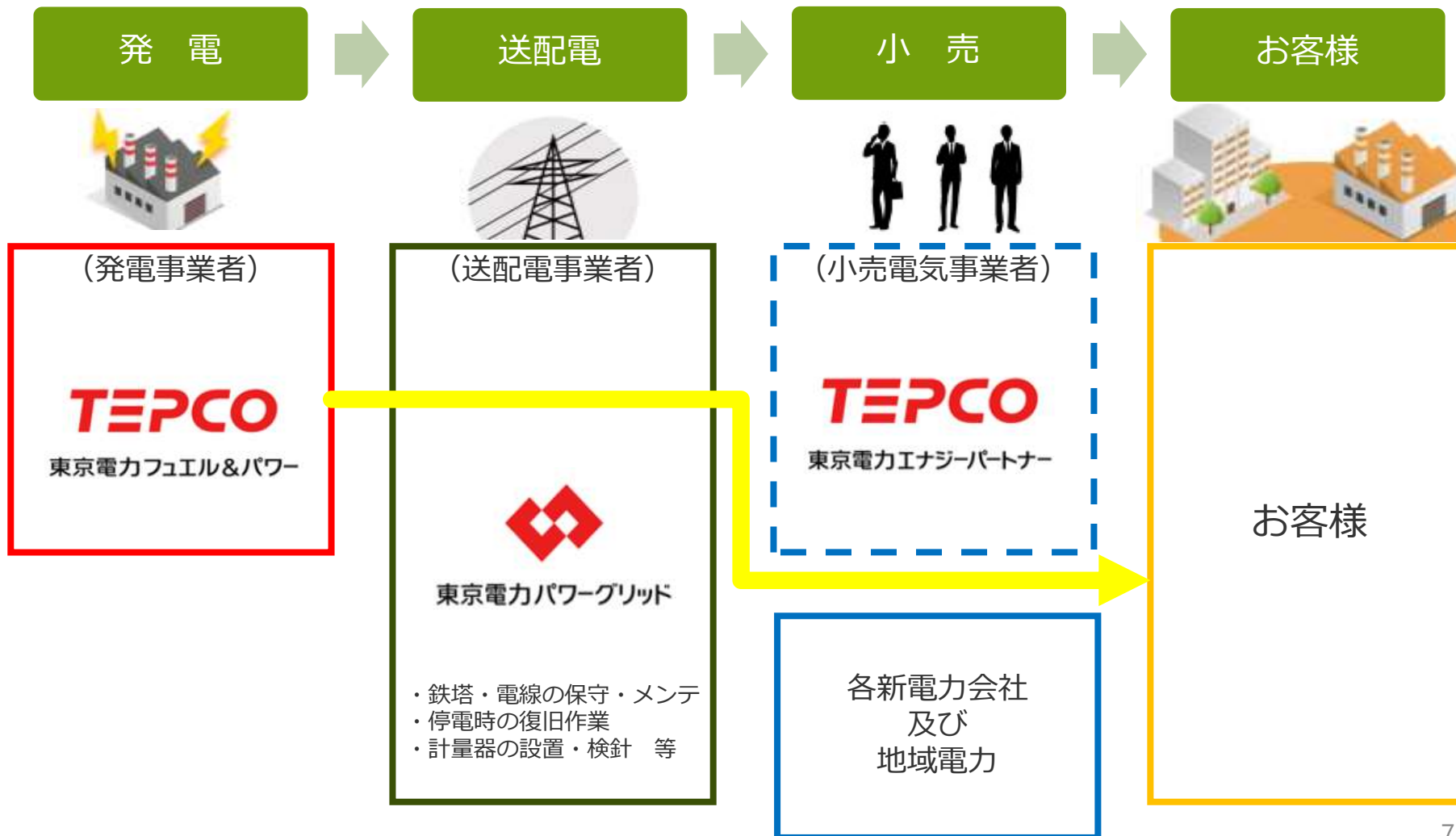
東京電力の電力供給スキーム（現状）

電力会社の切替え = 『小売電気事業者』 を変更



東京電力の電力供給スキーム（変更後）

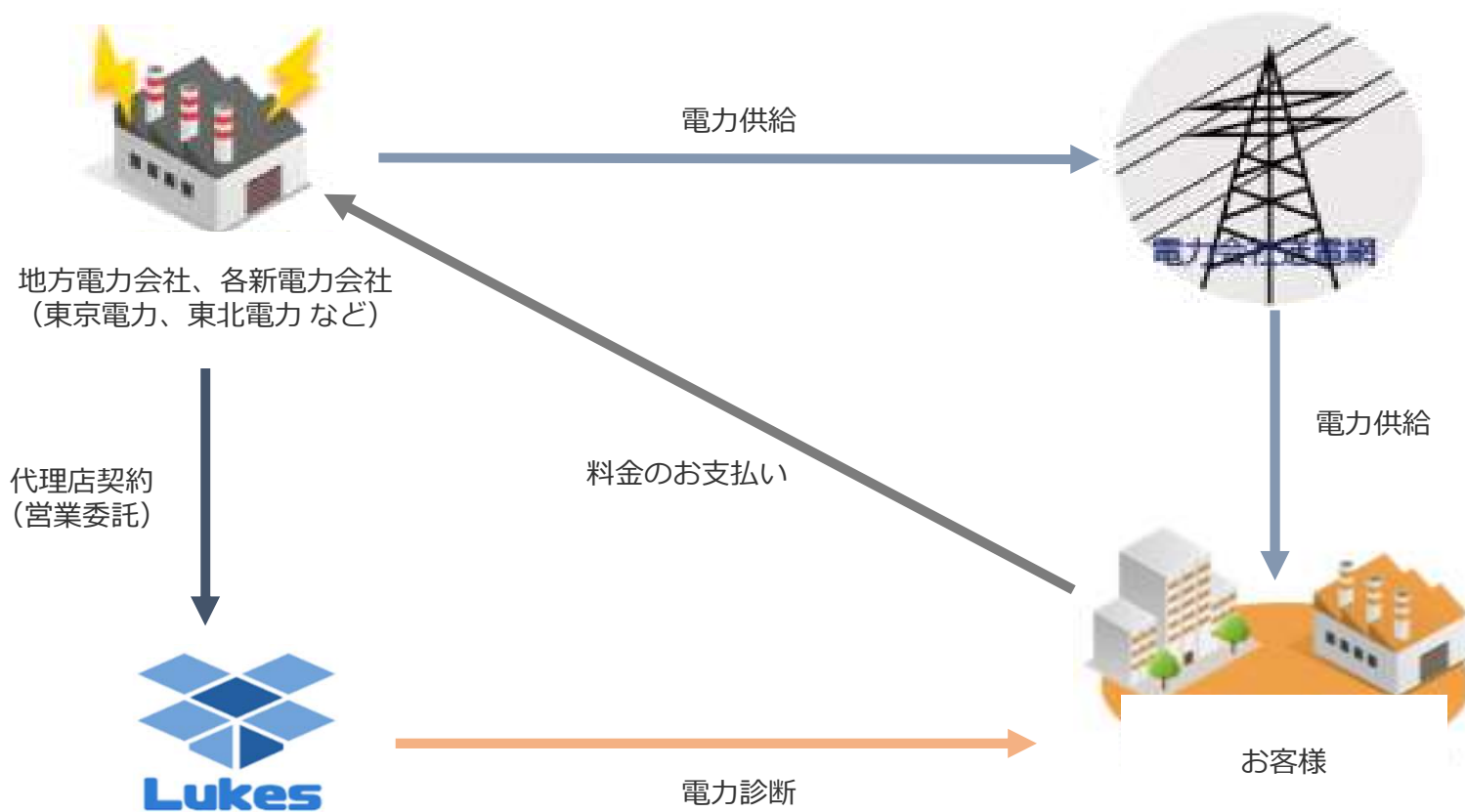
電力会社の切替え = 『小売電気事業者』 を変更



新電力の仕組み

弊社のポジション

■全体イメージ図



診断結果

御中

No	施設名	比較対象 電力会社	現状金額	[]			[]			[]		
				提案金額	削減額	削減率	提案金額	削減額	削減率	提案金額	削減額	削減率
1	[]	東京電力EP	¥3,196,455	¥2,532,772	¥-663,683	-20.76%	¥2,580,926	¥-615,529	-19.26%	¥2,327,019	¥-869,436	-27.20%
2		東京電力EP	¥1,763,250	¥1,282,476	¥-480,774	-27.27%	¥1,289,766	¥-473,484	-26.85%	¥1,199,010	¥-564,240	-32.00%
3		東京電力EP	¥13,816,829	¥11,084,020	¥-2,732,809	-19.78%	¥11,319,201	¥-2,497,628	-18.08%	¥10,058,651	¥-3,758,178	-27.20%
4		東京電力EP	¥81,402,265	¥69,209,066	¥-12,193,199	-14.98%	¥69,632,036	¥-11,770,229	-14.46%	¥62,385,652	¥-19,016,613	-23.36%
5		東京電力EP	¥117,451,452	¥97,993,652	¥-19,457,800	-16.57%	¥100,548,073	¥-16,903,379	-14.39%	¥88,029,718	¥-29,421,734	-25.05%
6		東京電力EP	¥27,242,438	¥20,497,647	¥-6,744,791	-24.76%	¥20,732,033	¥-6,510,405	-23.90%	¥18,524,858	¥-8,717,580	-32.00%
7		東京電力EP	¥8,191,941	¥5,875,608	¥-2,316,333	-28.28%	¥5,895,543	¥-2,296,398	-28.03%	¥5,570,520	¥-2,621,421	-32.00%
8		東京電力EP	¥6,762,475	¥5,741,466	¥-1,021,009	-15.10%	¥5,769,566	¥-992,909	-14.68%	¥5,173,266	¥-1,589,209	-23.50%
9		東京電力EP	¥55,740,171	¥41,920,729	¥-13,819,442	-24.79%	¥42,387,922	¥-13,352,249	-23.95%	¥37,903,316	¥-17,836,855	-32.00%
10		東京電力EP	¥42,178,861	¥32,767,115	¥-9,411,746	-22.31%	¥33,301,036	¥-8,877,825	-21.05%	¥29,778,276	¥-12,400,585	-29.40%
11		東京電力EP	¥4,394,854	¥3,041,298	¥-1,353,556	-30.80%	¥3,033,587	¥-1,361,267	-30.97%	¥2,988,500	¥-1,406,354	-32.00%
12		東京電力EP	¥1,515,347	¥1,186,707	¥-328,640	-21.69%	¥1,207,582	¥-307,765	-20.31%	¥1,069,835	¥-445,512	-29.40%
13		東京電力EP	¥147,617,410	¥119,505,127	¥-28,112,283	-19.04%	¥122,191,319	¥-25,426,091	-17.22%	¥109,974,970	¥-37,642,440	-25.50%
14		東京電力EP	¥2,320,570	¥1,623,475	¥-697,095	-30.04%	¥1,622,181	¥-698,389	-30.10%	¥1,577,987	¥-742,583	-32.00%
15		東京電力EP	¥78,218,342	¥67,382,665	¥-10,835,677	-13.85%	¥68,042,700	¥-10,175,642	-13.01%	¥61,584,076	¥-16,634,266	-21.27%
16		東京電力EP	¥161,018,933	¥133,965,499	¥-27,053,434	-16.80%	¥150,260,101	¥-10,758,832	-6.68%	¥124,800,933	¥-36,218,000	-22.49%
17		東京電力EP	¥75,085,793	¥62,653,666	¥-12,432,127	-16.56%	¥64,349,543	¥-10,736,250	-14.30%	¥56,239,259	¥-18,846,534	-25.10%
18		東京電力EP	¥97,237,889	¥83,707,331	¥-13,530,558	-13.91%	¥84,356,391	¥-12,881,498	-13.25%	¥76,345,255	¥-20,892,634	-21.49%
19		東京電力EP	¥228,039,378	¥199,132,824	¥-28,906,554	-12.68%	¥201,366,378	¥-26,673,000	-11.70%	¥178,562,490	¥-49,476,888	-21.70%
20		東京電力EP	¥7,578,332	¥6,107,248	¥-1,471,084	-19.41%	¥6,240,739	¥-1,337,593	-17.65%	¥5,517,025	¥-2,061,307	-27.20%
21		東京電力EP	¥37,494,423	¥30,596,120	¥-6,898,303	-18.40%	¥31,268,109	¥-6,226,314	-16.61%	¥27,126,407	¥-10,368,016	-27.65%
22		東京電力EP	¥11,520,388	¥9,708,117	¥-1,812,271	-15.73%	¥9,981,565	¥-1,538,823	-13.36%	¥8,870,699	¥-2,649,689	-23.00%
23		東京電力EP	¥2,271,934	¥1,516,448	¥-755,486	-33.25%	¥1,505,506	¥-766,428	-33.73%	¥1,544,915	¥-727,019	-32.00%
24		東京電力EP	¥25,377,036	¥21,431,671	¥-3,945,365	-15.55%	¥22,050,811	¥-3,326,225	-13.11%	¥19,540,318	¥-5,836,718	-23.00%
25		東京電力EP	¥18,015,624	¥14,816,853	¥-3,198,771	-17.76%	¥15,186,557	¥-2,829,067	-15.70%	¥13,421,640	¥-4,593,984	-25.50%
26		東京電力EP	¥8,288,727	¥5,367,709	¥-2,921,018	-35.24%	¥5,293,941	¥-2,994,786	-36.13%	¥5,636,335	¥-2,652,392	-32.00%
27		東京電力EP	¥3,626,678	¥2,832,894	¥-793,784	-21.89%	¥2,880,941	¥-745,737	-20.56%	¥2,560,435	¥-1,066,243	-29.40%
28		東京電力EP	¥6,859,734	¥5,514,048	¥-1,345,686	-19.62%	¥5,628,676	¥-1,231,058	-17.95%	¥4,993,887	¥-1,865,847	-27.20%
29		東京電力EP	¥8,516,169	¥6,793,657	¥-1,722,512	-20.23%	¥6,929,998	¥-1,586,171	-18.63%	¥6,199,771	¥-2,316,398	-27.20%
合計			¥1,282,743,698	¥1,065,787,908	¥-216,955,790	-16.91%	¥1,096,852,727	¥-185,890,971	-14.49%	¥969,505,023	¥-313,238,675	-24.42%

導入の流れ

■ 低圧電力

1 ご契約 

● 申込書類調整

4~8営業日

2 電力会社にて
スイッチング申請

● ご契約内容の通知
(需給契約書の送付等)

15~30営業日
※多少前後致します。

3 ご利用開始 

● 切替え完了後、
新規の電力会社より
ご請求が開始されます

■ 高圧電力

1 ご契約 

● 申込書類調整
● 旧電力会社へ解約申請

15~30営業日

2 電力会社にて
スイッチング申請

● ご契約内容の通知
(需給契約書の送付等)

5~30営業日
※多少前後致します。

3 ご利用開始 

● 切替え完了後、
新規の電力会社より
ご請求が開始されます

※上記スケジュールはご参考の為、実際のご利用状況により変動する場合がございます。

コストマネジメント対象費目

対象費目は人件費、研究開発費を除いたすべての間接材コストに加え、一部の原価系費目です。各費目に専門家（スペシャリスト）を配置し、幅広く対応しながら、平均削減額もほとんどが10%以上と、大きな削減効果を提供しています。

エネルギー系コスト

・電気料金	17%
・ガス料金	11%
・水道料金	18%
・ガソリン、軽油、重油等	5%

施設系コスト

・エレベーター・ESC保守	23%
・ビル管理	12%
・電気設備保守	28%
・消防設備保守	22%
・レンタルマット	23%
・衛生清掃	12%
・廃棄物処理	14%
・機械警備	17%
・人的警備/駐車場管理	9%
・定期修繕・内装工事	13%
・賃料	14%
・倉庫保管・利用料	10%

オフィス系コスト

・コピー用紙（複合機）	27%
・事務用品、消耗品	16%
・電話（携帯、固定）	24%
・ネット/データ通信	26%
・印刷（チラシ、パンフ）	26%
・機密文書処理	19%
・各種リース	13%
・業務委託/人材派遣	8%
・物流/配送	6%

原価系コスト

・食材	16%
・飲料	8%

IT系コスト

・システム/サイト保守費用	16%
・データセンター/サーバー	26%
・ソフトウェアライセンス	17%

金融系コスト

・社会保険料削減	16%
・クレジットカード手数料	17%
・オンライン決済	6%
・銀行振込手数料	13%
・現金輸送	11%

その他コスト

・店舗消耗品（レジ袋等）	24%
・広告（CM、媒体掲載）	16%
・制服、リネン	18%
・包装資材（ダンボール等）	13%
・国内航空券費用	23%
・採用（媒体、紹介会社）	14%
・健康診断、検便	16%
・医療品購入費	5%
・ETC	9%
・火災保険申請	+17%
・自動販売機（手数料UP）	+23%